

국민대학교 - **MATLAB** 업데이트 안내

(캠퍼스 라이선스 # **561273**)

- 설치지원(설치 또는 매틀랩 실행 중 문제): 02)6006-5100 연결 후 선택번호 4번 누른 다음 1번

How to Update License

MATLAB을 실행하신 후, 아래와 같은 메시지가 보이시면 라이선스 파일을 업데이트 하셔야 합니다.

Your MATLAB license will expire in 26 days.

Please contact your system administrator or

The MathWorks to renew this license.

>>

MATLAB License File을 Update 하시는 방법은 아래를 참조하시기 바랍니다.

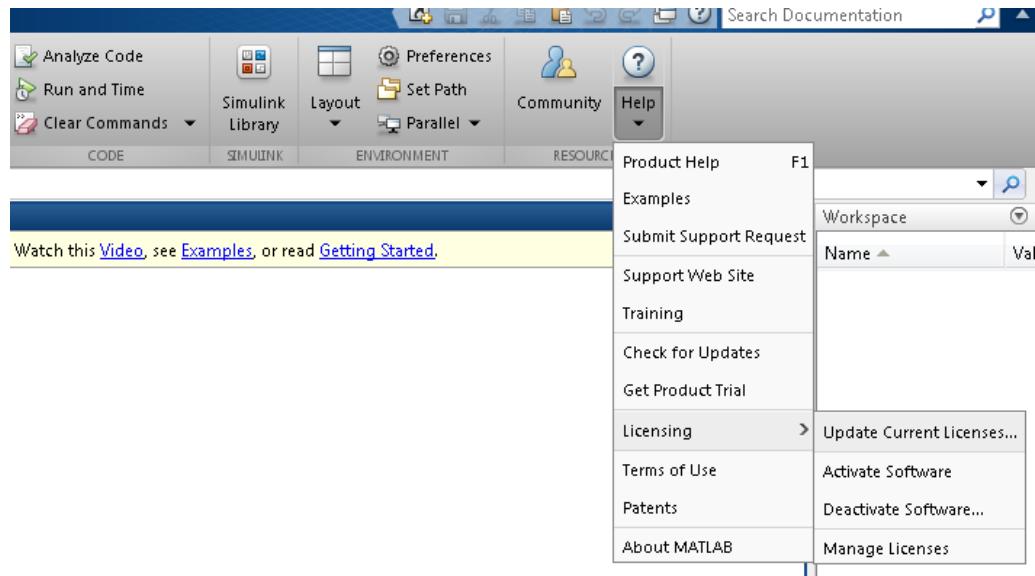
I. **MATLAB** 의 **Update license** 메뉴 (라이선스 파일 자동 갱신)

II. Deactivate and Activate (자동 Activation을 활용한 라이선스 갱신)

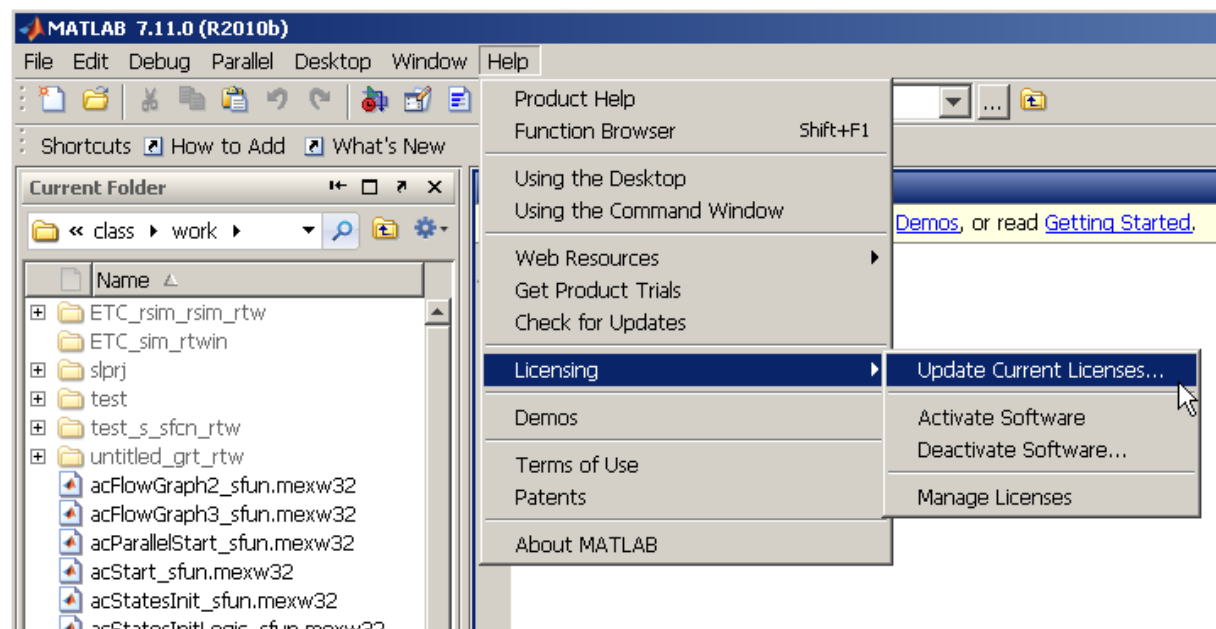
III. Manual license update (라이선스 파일 수동 갱신)

I. **MATLAB** 의 **Update license** 메뉴 (라이선스 파일 자동 갱신)

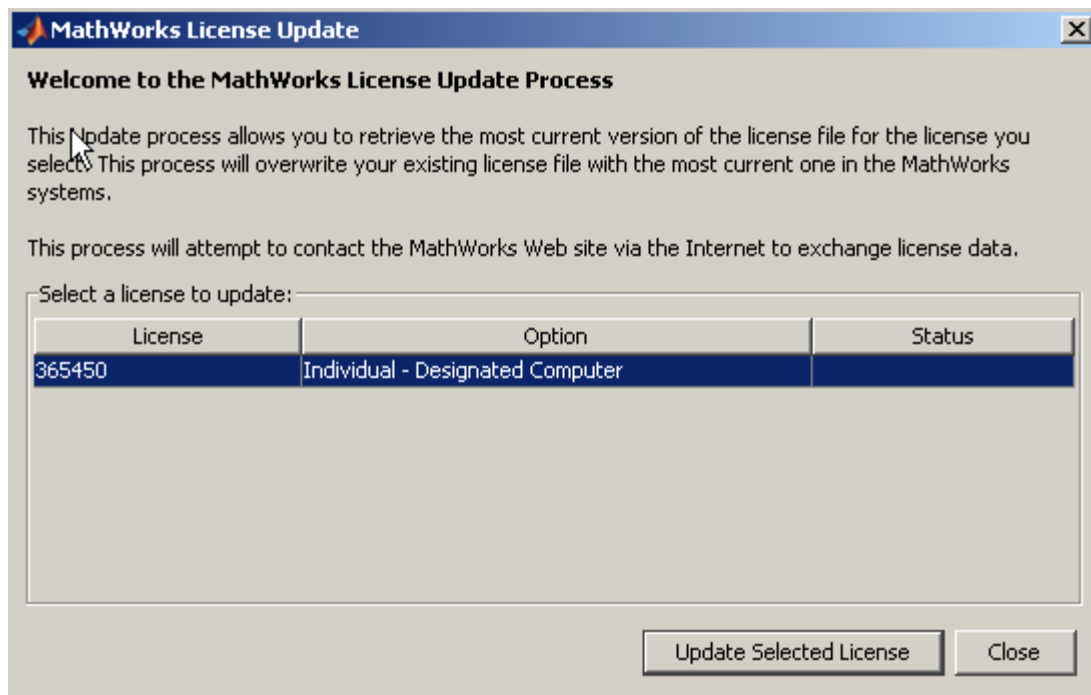
1. 먼저 아래와 같이 매틀랩 창의 메뉴에서 Help를 선택합니다.



2. 그리고 Licensing을 선택하시어, Update Current License... 를 선택합니다.



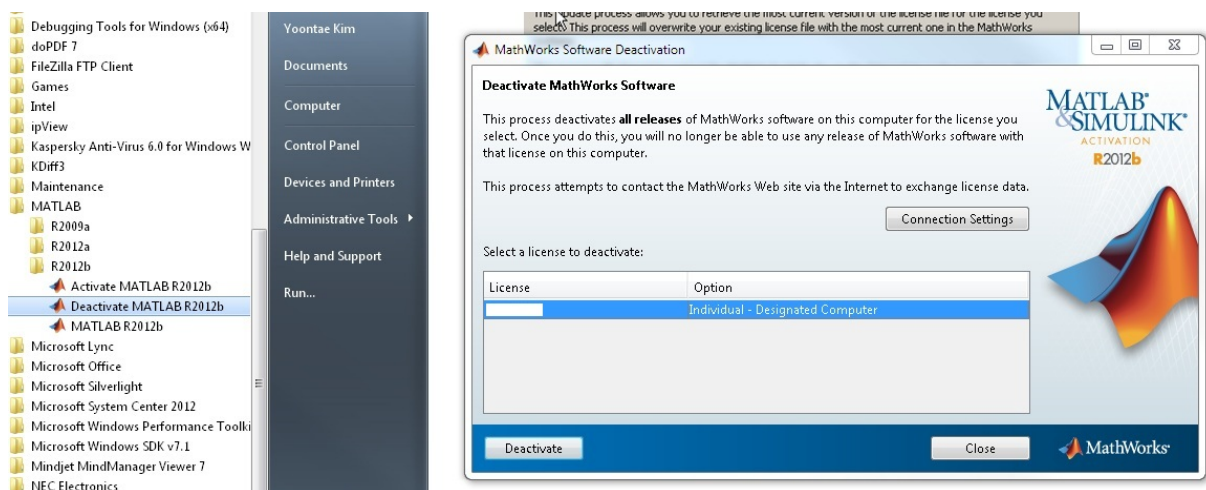
3. 아래와 같은 창이 나오면 Update Selected License를 선택하여 License 를 Update 하시면 됩니다. .



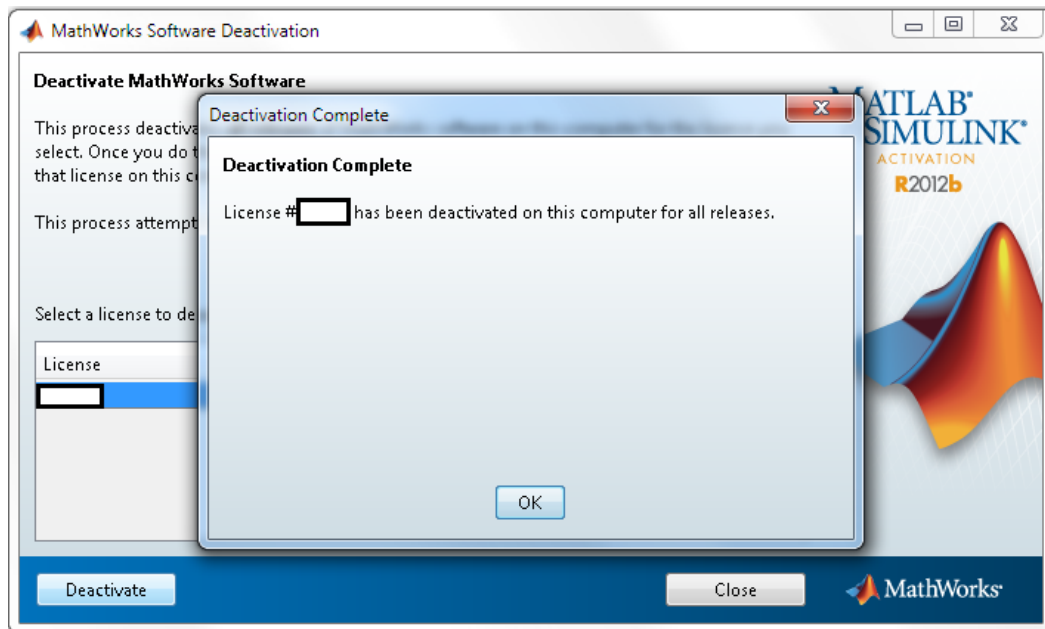
II. Deactivate and Activate (Activation을 이용한 간편한 라이선스 갱신)

1. 윈도우 시작버튼 에서 > 모든 프로그램> **MATLAB** > 해당 버전 클릭{ex. R2012a} > **Deactivate MATLAB {R201xa}** 을 실행하시고.

새롭게 뜨는 **Pop-up** 창에서 왼쪽 하단에 **Deactivate**를 클릭합니다.

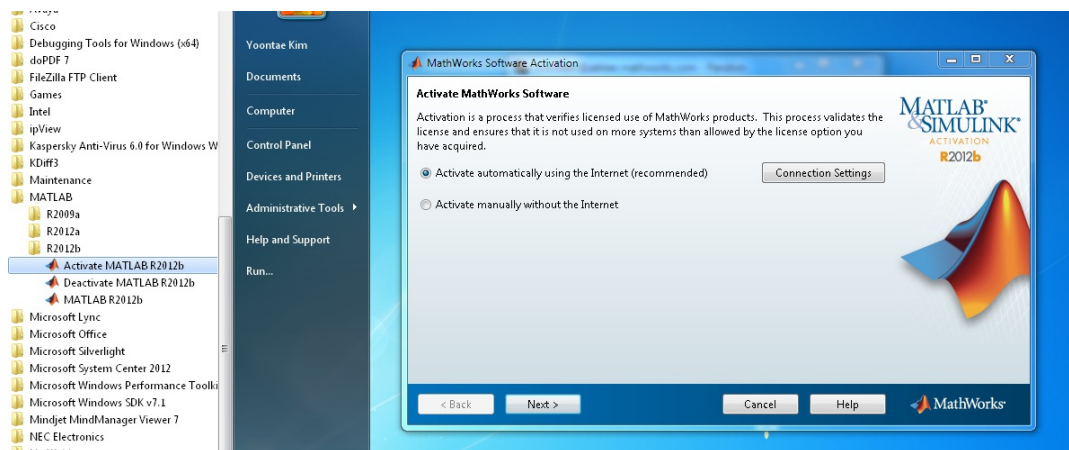


2. “Deactivate Complete” 메시지를 최종적으로 확인하시고 **OK** 버튼을 클릭합니다.



3. 윈도우 시작버튼 에서 > 모든 프로그램> **MATLAB** > 해당 버전 클릭{ex. R2016a}> **Activate MATLAB {R201xa}** 을 실행하시고.

새롭게 뜨는 **Pop-up** 창에서 왼쪽 하단에 **Next**를 클릭합니다.



4. 보유 하고 계신 **MathWorks** 계정 **email** 과 비밀번호를 입력 해 주시고 **Next** 를 클릭합니다.

Log in or Provide License File

Log in, create an account, or provide your license file

You can use your MathWorks Account to automatically retrieve your license file, or if you already have a license file, you can provide it here.

☒ Log in to my MathWorks Account:

Email Address:

Password:

[Forgot your password?](#)

☐ I need to create an Account (requires an Activation Key)

☐ Enter the full path to your license file, including the file name:

MATLAB® & SIMULINK®
ACTIVATION
R2012b

5. 해당하는 라이선스를 선택 후 **Next** 를 클릭합니다.

License Selection

Select a license or enter an Activation Key

☒ Select a license:

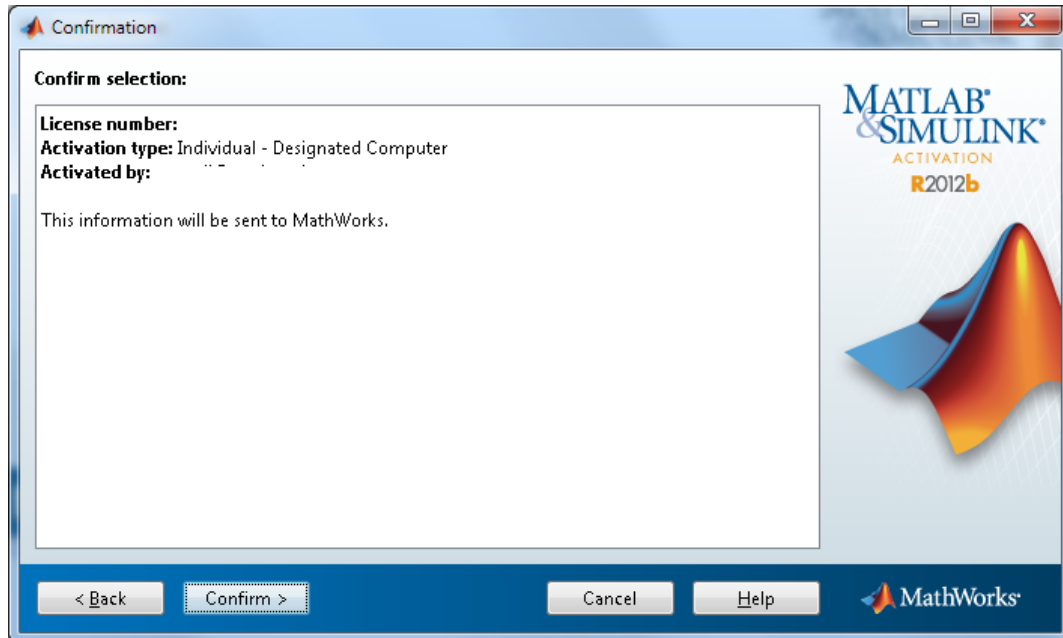
License	Label	Option
	MATLAB	Individual - Designated Co

☐ Enter an Activation Key for a license not listed:

You may have received the [Activation Key](#) from the Administrator of the license.

MATLAB® & SIMULINK®
ACTIVATION
R2012b

6. **Activation** 정보를 확인 하시고 **Confirm** 버튼을 클릭합니다.



7. **Activation** 완료 메시지가 나오면 **Finish** 버튼을 클릭합니다.

